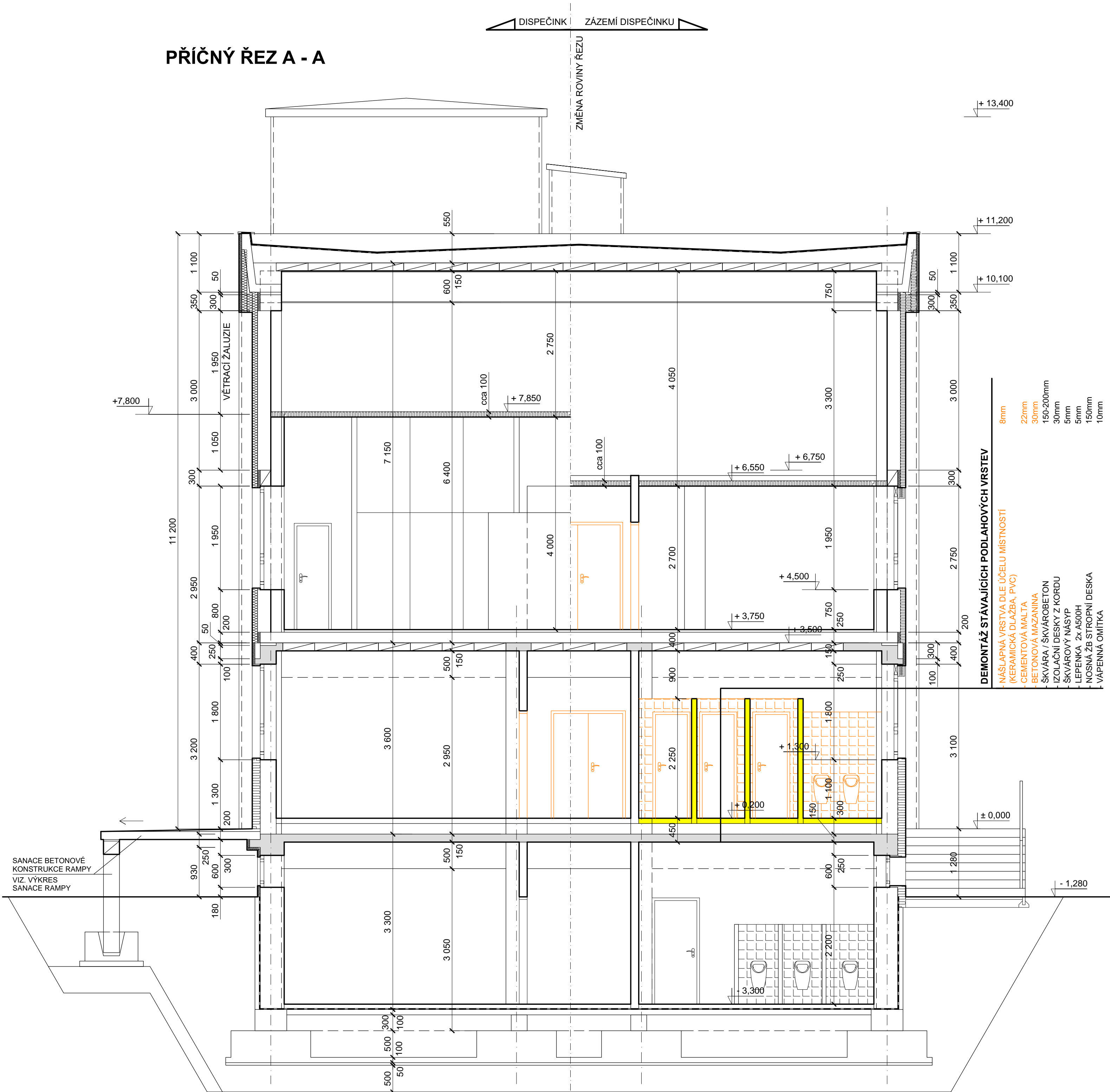


PŘÍČNÝ ŘEZ A - A



LEGENDA STÁVAJÍCÍCH KONSTRUKCÍ A MATERIÁLU

- STÁVAJÍCÍ KONSTRUKCE V ŘEZU - OBEČNĚ
- STÁVAJÍCÍ KONSTRUKCE V POHLEDU - OBEČNĚ
- STÁVAJÍCÍ KONSTRUKCE
ŽB SKELET - SLOUP 400x400 mm
- TEPELNÁ IZOLACE - OBEČNĚ
- STÁVAJÍCÍ KONSTRUKCE OBEČNĚ
- STÁVAJÍCÍ DŘEVĚNÉ KONSTRUKCE

LEGENDA - BOURACÍ PRÁCE A DEMONTÁŽE

- BOURANÉ KONSTRUKCE A DEMONTÁŽE
- BOURÁNÍ CELÝCH PODLAH - PODLAHOVÝCH VRSTEV PO S
PANEL / ŽB DESKU U NEPODSKLEPENÉ ČÁSTI 1.NP

POZNÁMKA :

OBEČNĚ PLATÍ, ŽE BOURACÍ PRÁCE BUDOU PROVÁDĚNY DLE ZÁSAD PRO PROVÁDĚNÍ BOURACÍCH PRACÍ, ŠETRNĚ K ZACHOVÁVÁNÝM ČÁSTEM KONSTRUKCÍ A ZA DÚSLEDNĚHO PROVIZORNÍHO ZAJIŠTĚNÍ NAVAŽUJÍCÍCH A PŘÍTĚŽUJÍCÍCH KONSTRUKCÍ !!!
TECHNOLOGICKÝ POSTUP PRACÍ VČETNĚ PROVIZORNÍHO ZAJIŠTOVÁNÍ JE PŘEDMĚTEM TECHNOLOGICKÉ DOKUMENTACE ZHOTOVITELE STAVBY.

DEMONTÁŽE A BOURACÍ PRÁCE SOUVISEJÍCÍ SE STAVEBNÍMI ÚPRAVAMI

- DEMONTÁŽ VEŠKERÝCH ZAŘIZOVACÍCH PŘEDMĚTŮ Z PROSTOR SOCIÁLNÍCH ZÁZEMÍ VČETNĚ UMYVADEL V JEDNOTLIVÝCH KANCELÁŘÍCH
- BOURÁNÍ NOVÝCH, RESP. ÚPRAVA VYBRANÝCH STÁVAJÍCÍCH OTVORŮ VE VNITŘNÍCH NENOSNÝCH PŘÍČKÁCH
- BOURÁNÍ ČI DEMONTÁŽ VYBRANÝCH VNITŘNÍCH STĚN A NENOSNÝCH PŘÍČEK
- BOURÁNÍ PODLAHOVÝCH KONSTRUKCÍ V RÁMCÍ 1.PP V ROZSAHU DLE PD PRO PROVEDENÍ NOVÉ LEŽATÉ KANALIZACE
- OBNOVENÍ REVIZNÍCH ŠACHET NA LEŽATÉ KANALIZACI V 1.PP
- VYBOURÁNÍ ČI ODSTRANĚNÍ PODLAHOVÝCH VRSTEV 1.NP - 3.NP PO NOSNOU KONSTRUKCI (STROPNÍ PANEL)
- DEMONTÁŽ STÁVAJÍCÍCH OBEZDÍVEK DEŠŤOVÝCH SVODŮ A VYBRANÝCH INSTALAČNÍCH ŠACHET
- DEMONTÁŽ STÁVAJÍCÍCH DVEŘÍ V ROZSAHU DLE PD
- ODSTRANĚNÍ STÁVAJÍCÍCH KONSTRUKCÍ POVRCHOVÝCH ÚPRAV STĚN - KERAMICKÉ OBKLADY
- OSTATNÍ DÍLČÍ DEMONTÁŽE A BOURÁNÍ V ROZSAHU ZOBRAZENÉM VE VÝKRESOVÉ ČÁSTI PD

OZNAČENÍ REVIZE	PŘEDMĚT REVIZE	DATUM REVIZE	REVIZI PROVEDL

Souřadný systém : JTSK

Výškový systém : BpV

± 0,000 =211,09 m.n.m. = podlaha 1.NP

ZODPOVĚDNÝ PROJEKTANT			MANAŽER PROJEKTU ING. PAVEL KRÁTKÝ		PROJEKTANT ING. PAVLA TALÁŠKOVÁ		GENERALNÍ PROJEKTANT (ZHOTOVITEL) PROJEKTSTUDIO[®] Ing. PAVEL KRÁTKÝ Opavská 6230/29A, 708 00 Ostrava tel./fax: 596 911 126 e-mail: kratky@projektstudio.cz IČ: 47684577 www . PROJEKTSTUDIO . cz	
HLAVNÍ INŽENÝR PROJEKTU ING. PAVEL KRÁTKÝ			VYPRACOVAL ING. PAVLA TALÁŠKOVÁ		KONTROLOVAL ING. PAVEL KRÁTKÝ			
ZODPOVĚDNÝ PROJEKTANT ING. PAVEL KRÁTKÝ								
INVESTOR Správa železnic, státní organizace, Dlážděná 1003/7, Praha - Nové Město, 110 00							ZPRACOVATEL ČÁSTI PD Ing. PAVEL KRÁTKÝ Opavská 6230/29A 708 00, Ostrava - Poruba	
MÍSTO STAVBY Ostrava - Přívoz, ul. Skladištní, parc.č. st. 1532, k.ú. Přívoz 713767								
NÁZEV STAVBY (DÍLO) Ostrava Skladištní - oprava administrativní budovy							DATUM 05.-07. 2021	
INŽENÝRSKÝ OBJEKT (IO) SO 01 - ADMINISTRATIVNÍ BUDOVA ČÁST DOKUMENTACE E.2.1 - POZEMNÍ OBJEKTY BUDOV							ZAKÁZKA č. PK 21 03	
							FORMÁT 6 x A4	
DOKUMENT ŘEZ A-A - STÁVAJÍCÍ STAV A BOURÁNÍ							STUPEŇ PD DSP+PDPS	PARÉ
							MĚŘÍTKO 1:50	
							ČÍSLO DOKUMENTU E.2.1-105	